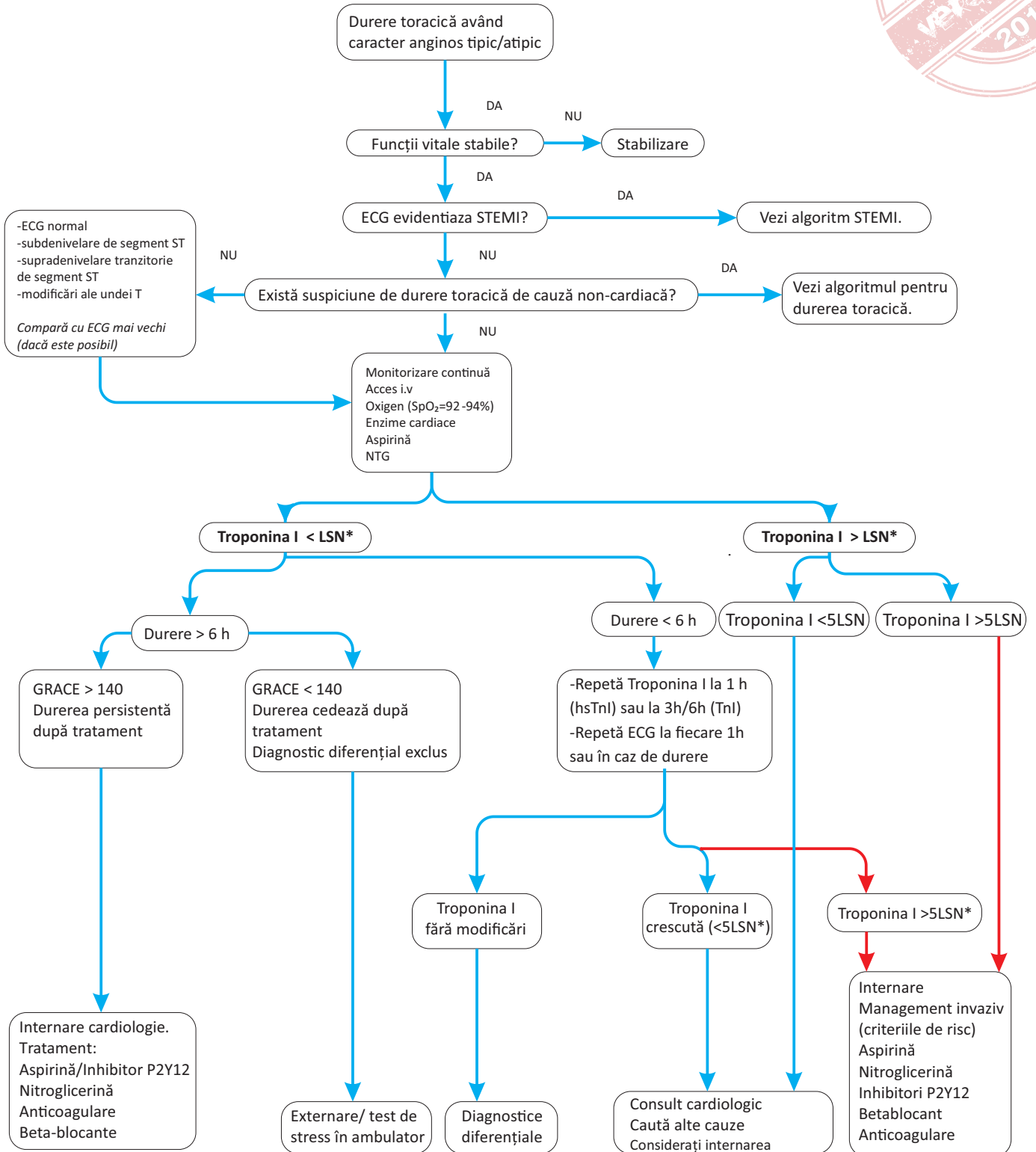


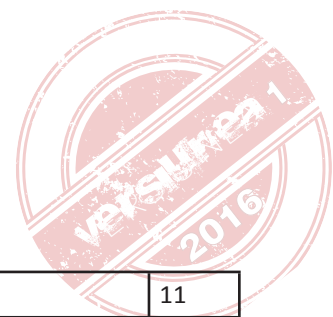


### 3. ALGORITM DE MANAGEMENT ÎN URGENȚĂ AL PACIENTULUI CU SINDROM CORONARIAN ACUT NSTEMI



\* LSN - Limita Superioară a Normalului

**Avertisment:** Acest algoritm reprezintă o recomandare de abord al pacientului în urgență, dar nu înlocuiește judecata clinică impusă de specificul fiecărui caz



## Scorul GRACE

Vârsta (ani)	
< 40	0
40 – 49	18
50 – 59	36
60 – 69	55
70 – 79	73
≥ 80	91
Frecvența cardiacă / min	
< 70	0
70 – 89	7
90 – 109	13
110 – 149	23
150 – 199	36
> 200	46
TA sistolică (mmHg)	
< 80	63
80 – 99	58
100 – 119	47
120 – 139	37
140 - 159	26

160 – 199	11
>200	0
Creatinină (mg/dl)	
0 – 0,39	2
0,4 – 0,79	5
0,8 – 1,19	8
1,2 – 1,59	11
1,6 – 1,99	14
2 – 3,99	23
>4	31
Clasa Killip	
Clasa I	0
Clasa II	21
Clasa III	43
Clasa IV	64
Stop cardiorespirator la admisie	43
Markeri cardiaci creșcuți	15
Modificări de segment ST	30

## Mortalitatea la 6 luni pentru categoriile de risc conform scorului de risc GRACE

Categoria de risc	Scorul de risc GRACE	Decesele în spital
Scăzut	≤ 108	< 1%
Intermediar	109-140	1-3%
Ridicat	>140	> 3%
Categoria de risc	Scorul de risc GRACE	Decesele la 6 luni de la externare
Scăzut	≤ 88	< 3%
Intermediar	89-118	3-8%
Ridicat	>118	> 8%

<http://gracescore.org/WebSite/WebVersion.aspx>