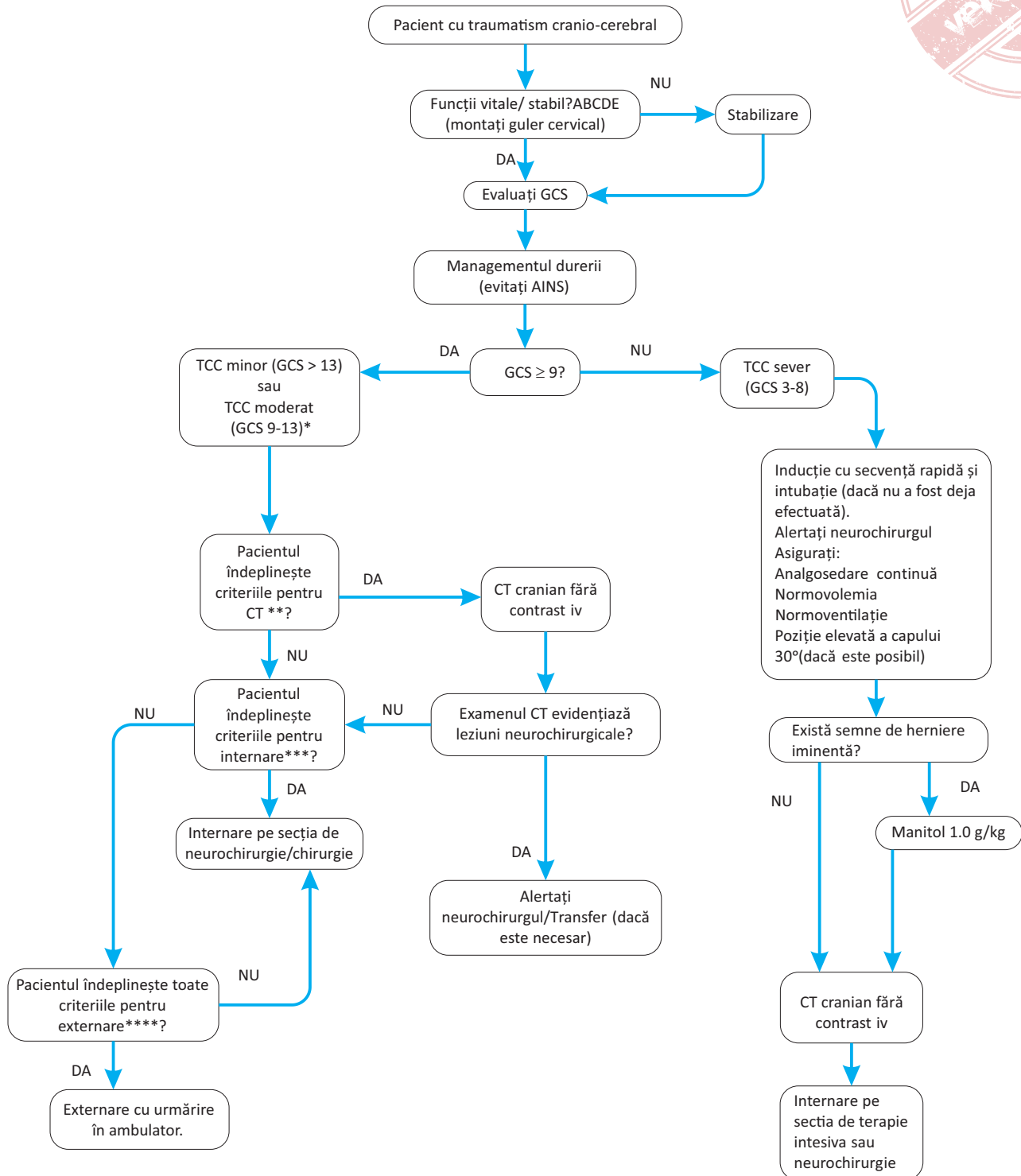




14. ALGORITM DE MANAGEMENT ÎN URGENȚĂ AL PACIENTULUI CU TRAUMATISM CRANIO-CEREBRAL



* IOT poate fi necesară în unele situații și la acești pacienți (ex.: vărsături, agitație psihomotorie, convulsii etc.)



***Criterii pentru CT** - Oricare din următoarele:

- Nivel de conștiență alterat care nu se datorează clar unei intoxicații, statusului post criză convulsivă sau unei tulburări metabolice
- Deficit neurologic focal
- Tulburări de coagulare (coagulopatii, tratament anticoagulant)
- Suspiciune de fractură craniană deschisă sau cu înfundare
- Istoric de intervenție neurochirurgicală în ultimele 6 luni
- Cefalee progresivă
- Mai multe de două episoade de vomă
- Semne de intoxicație (droguri, alcool, etc.)
- Convulsii postraumatice
- Traumă facială severă
- Politraumă
- Istoric neclar al traumatismului actual
- Orice semn de fractură de bază de craniu (hemotimpan, hematoame bioculare "ochi de panda", semnul Battle, otoliticvorie, rinoliticvorie)
- Pierderea cunoștinței cu durată peste 5 minute
- Hematom extensiv subgaleal
- Amnezie retrogradă a evenimentelor imediat anterioare producerii accidentului, cu durată peste 30 de minute

****Deteriorare** - Semne de deteriorare:

- Deteriorarea semnificativă a nivelului de conștiență
- Semne de herniere: anizocorie fără trauma oculară, colaps cardio-vascular, tetraplegie
- Decorticare, decerebrare

***** Criterii de internare** – internați orice pacient cu CT negativ și oricare din următoarele:

- Nivel de conștiență alterat care nu se datorează clar unei intoxicații, statusului post criză convulsivă sau unei tulburări metabolice
- Deficit neurologic focal
- Tulburări de coagulare (coagulopatii, tratament anticoagulant)
- Istoric de intervenție neurochirurgicală în ultimele 6 luni
- Cefalee progresivă
- Vărsături persistente
- Semne de intoxicație (droguri, alcool, etc.)
- Convulsii postraumatice
- Traumă facială severă
- Politraumă
- Istoric neclar al traumatismului actual

****** Criterii de externare** – puteți externa pacientul cu CT negativ dacă toate criteriile de mai jos sunt îndeplinite:

- Pacientul este din nou cu GCS 15,
- Niciunul din factorii care impun internarea pacientului nu sunt prezenți (vezi criteriile de internare),
- Există suport adecvat pentru transferul sigur al pacientului în comunitate și pentru îngrijirile ulterioare (de exemplu, supraveghere competentă la domiciliu).